



GUIA DE INSTALACION



SAMBORO

Pisos • Azulejos • Fachaletas

INDICACIONES GENERALES

- Instale primero el azulejo en paredes y posteriormente se trabaja el piso.
- Prepare los adhesivos Pegatec y relleno para juntas Sisatec en recipientes limpios y sin óxidos. Utilice agua no salobre y no los mezcle con otros materiales.
- Al secar el adhesivo, antes de rellenar juntas, revise que no existan piezas que suenen bofas, golpeándolas con los nudillos. Si hay alguna, remuévala y vuelva a instalar una nueva.

HERRAMIENTAS

1. Cortador manual para cerámicos
2. Llana metálica de 8" con dientes de 8mm.
3. Nivel de regleta de 24"
4. Crucetas guías para juntas.
5. Mazo de hule
6. Plancha de hule
7. Cuerda para trazo
8. Una cubeta de 5 galones para preparar el adhesivo PEGATEC.

Cantidad de pisos o azulejos requeridos en área a cubrir.

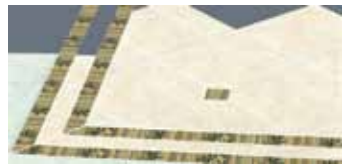
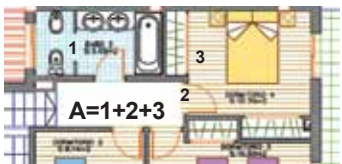
Agregar un exceso de 5%.

Tamaño (en cms)	Piezas x Caja	Metros ² x Caja
43.3 x 43.3	8	1.5
31.6 x 31.6	16	1.6
20 x 31.6	24	1.5
20 x 20	25	1.0

Bolsas para mezclas

PRODUCTO	CONTENIDO	RENDIMIENTO
Pegatec Adhesivo Cerámico	20 Kg	5 a 5.5 Mtz según nivelación de piso
Pegatec Adhesivo Cerámico Plus	10 Kg	2 a 4 Mtz según nivelación de piso
Pegatec Rebano para Juntas	10 Kg	12 a 16 Mtz según ancho de junta

CALCULO Y DISEÑO



Para calcular los pisos y azulejos necesarios: mida toda el área a cubrir separada en rectángulos que luego al sumarse darán el total en metros cuadrados. Añada un 5% en exceso para cubrir la pérdida por cortes: $A=1+2+3...+5\%$

Tómese su tiempo y haga una composición en el piso con las piezas que colocará. De esta manera podrá visualizar y armonizar detalles y condiciones antes de pegarlas con el adhesivo Pegatec.

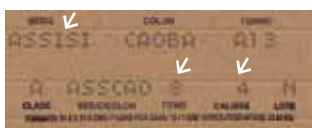
BASE



El piso o pared a cubrir debe estar limpia, sin polvo, pintura o grasa. Esto permitirá una mejor adherencia de la base.

Nivele con una capa de concreto cernido fino para eliminar todas las irregularidades.

INSTALACIÓN



Verifique que todas las cajas sean del mismo modelo, tono y calibre.



Mezcla: de 5.0 a 5.5 litros de agua limpia por bulto de 20 kg. Rendimiento: hasta 5mts² por bulto de 20 kg. (Varía en función del sustrato de aplicación y del tipo de llana utilizada).



Extienda el adhesivo con el lado liso de la llana y con el lado dentado haga surcos en una sola dirección. La extensión del adhesivo no debe ser muy grande, para que no se seque antes de pegar las piezas.



Para obtener una colocación uniforme del piso o azulejo, coloque crucetas separadoras en las esquinas y que luego de endurecido el adhesivo deberán ser removidas.



Después de 24 hrs., limpie las juntas de cualquier partícula de adhesivo. Haga la mezcla del relleno para juntas Sisatec según las instrucciones del empaque.



Mezcle 3 lts., de agua por saco de 10 kg. Advertencia: si se agrega mucho agua se diluye el color y se pueden generar burbujas de aire.



Rellene las juntas con una plancha de hule, con movimientos diagonales a los azulejos.



Conforme vaya rellenando, limpie los excedentes con esponja húmeda hasta dejar limpia el área instalada.



FILA PS/87 - Detergente fuerte para suciedad intensa
FILACLEANER - Detergente neutro para mantenimiento general.

FUGANET - Limpia juntas sin afectar el esmalte.
FUGAPROOF - Protege las juntas de la suciedad de agua o grasa.



DESCUBRA EL ARTE DE LA LIMPIEZA PROFESIONAL



Una vez concluida la instalación de piso y/o azulejo, suelen quedar restos de adhesivo o algún otro material.

Para obtener mejores resultados y eliminar cualquier remanente de material se recomienda usar el desincrustante DETERDEK de FILA según las instrucciones del envase.

Como norma general, siempre deben tenerse en cuenta las siguientes precauciones:

- No utilice ácido muriático para limpiar el piso o azulejo cerámico recién instalado, ya que deteriora las juntas y puede dañar el esmalte.

- Es conveniente impregnar la superficie con agua limpia previamente a cualquier tratamiento químico, para prevenir la posible absorción de los agentes utilizados por el material de rejuntado y por el soporte cerámico, y añadir agua inmediatamente después del tratamiento, para eliminar los restos de productos químicos.



Si tiene un problema especial de limpieza consulte a nuestro Departamento Técnico al teléfono (502) 23621874 en Guatemala.

Usos

Es utilizado para pegar piso y azulejo cerámico utilizando el método de capa delgada. Para cerámica de absorción media.

Mezcla

De 5.0 a 5.5 lts., de agua limpia por bulto de 20 kg.

Rendimiento

Hasta 5 m² por bulto de 20 kg. (Varía en función del sustrato de aplicación y del tipo de llana utilizada.)

Beneficios y Ventajas

- Seguridad a través del tiempo.
- Garantía y calidad controlada.
- Alta adherencia.
- No requiere sumergir piezas cerámicas en agua.
- Rapidez en la instalación.
- No se maltrata ni se raya la cerámica.
- Control de inventario en obra.
- Más m² por jornada laboral.

Pegatec[®]

Adhesivo Cerámico



Usos

Pegatec Piso sobre Piso es ideal para remodelaciones por la comodidad de instalación piso sobre piso. Ideal para la instalación de porcelanatos, mármoles y todo tipo de losetas cerámicas.

Mezcla

De 2.0 a 2.3 lts., de agua limpia por bulto de 10 kg.

Rendimiento

Hasta 4 m² por bulto de 10 kg. (Varía en función del sustrato de aplicación y del tipo de llana utilizada.)

Beneficios y Ventajas

- Concreto Celular (superficies porosas).
- Para tráfico intenso o de mucho peso.
- Pega piso nuevo sobre piso viejo.

Pegatec[®]

PLUS

Adhesivo Cerámico PSP

Piso Sobre Piso

Usos:

Pegatec Sisatec está formulado para boquillas mayores a 3 milímetros. Para uso en interiores o exteriores.

Mezcla (con arena):

De 1.4 a 1.6 lts., de agua limpia por bulto de 10 kg.

Mezcla(sin arena):

De 3.1 a 3.3 lts., de agua limpia por bulto de 10 kg.

Rendimiento

De 12 a 16 m² por bulto de 10 kg. (Varía dependiendo del ancho de la junta)

Beneficios y Ventajas

- Es un emboquillador más flexible e impermeable.
- Ofrece colores más intensos y consistentes, y brinda estabilidad en sus tonos a través del tiempo.
- Ofrece una amplia variedad de colores.
- Facilidad de limpieza durante la instalación.
- Alta resistencia a la compresión.
- Evita la eflorescencia, el agrietamiento y desgaste propio del tráfico, además de intensificar los tonos.

Pegatec[®]

Sisatec

Relleno para Junta

• Boquilla • Grout • Fragua



Pegatec[®]

Adhesivo para porcelanato

Usos

Para pisos de media, baja y nula absorción de humedad; terrazo y para piedras naturales. Recomendado para superficies de empaste o firme de concreto; concreto celular; ladrillo, block, paneles de cemento, etc.

Mezcla

De 4.0 a 4.2 lts., de agua limpia por bulto de 20 kg.

Rendimiento

Hasta 6 m² por bulto de 20 kg. (Varía en función del sustrato de aplicación y del tipo de llana utilizada.)

Pegatec[®]

Capa Gruesa

Usos

Formulado para instalación de recubrimientos de media y alta absorción de humedad (%AH>3%)

Mezcla:

De 8.0 a 8.5 lts., de agua limpia por bulto de 40 kg.

Rendimiento

Hasta 2.5 m² por bulto de 20 kg. (Varía en función del sustrato de aplicación).

Beneficios y Ventajas

- Ofrece una excelente adherencia.
- Asegura las instalaciones a través del tiempo así como la nivelación y la instalación de las piezas cerámicas al mismo tiempo.
- Control de materiales y rapidez de instalación.

www.samboro.com



SAMBORO

Pisos • Azulejos • Fachadas